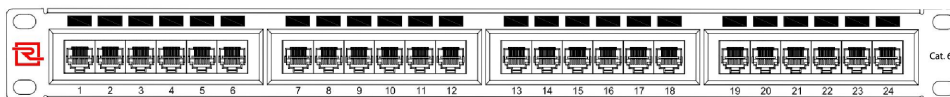


CABLEADO ESTRUCTURADO PATCHERAS

Patcheras CAT6 24/48 puertos



MODELO: RV-PP-624



FRENTE



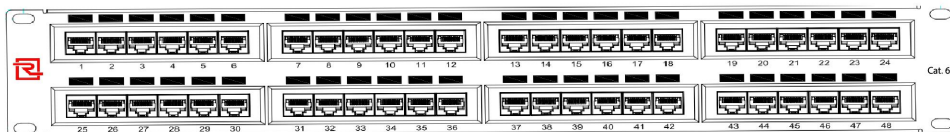
PARTE POSTERIOR

CARACTERÍSTICAS

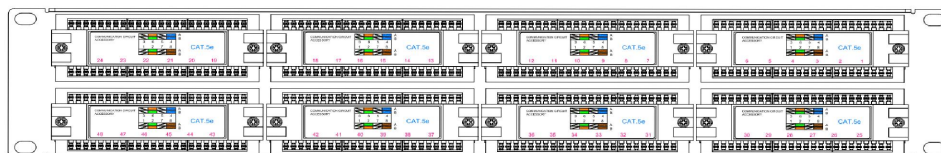
- 24 jacks RJ45 sin malla
- 1U, 19" krone & 110 dual IDC
- 6 puertos como una unidad



MODELO: RV-PP-648



FRENTE



PARTE POSTERIOR

CARACTERÍSTICAS

- 48 jacks RJ45 sin malla
- 2U, 19" krone & 110 dual IDC
- 6 puertos como una unidad

CARACTERÍSTICAS ELÉCTRICAS

- VOLTAJE: 125 VCA RMS
- CORRIENTE: 1,5 A
- RESISTENCIA DE CONTACTO: 100 mΩ MÁX.
- RESISTENCIA DE AISLAMIENTO: 1.000 MΩ MÍN.@500 VCC
- FUERZA DIELECTRICA: 750 VCA RMS 60 HZ, 1 MIN.

AMBIENTE DE TRABAJO

- TEMPERATURA DE ALMACENAMIENTO: - 40 °C A +70 °C
- TEMPERATURA DE FUNCIONAMIENTO: -10 °C A +60 °C
- CUMPLE CON LAS NORMAS TIA/EIA 568B CATEGORÍA 5E
- SE ADAPTA A ENCHUFES MODULARES CONFORME A LA NORMA FCC PARTE 68

CARACTERÍSTICAS FÍSICAS

- MATERIAL DL GABINETE: PBT (TEREFTALATO DE POLIBUTILENO)
- MARCO DEL PANEL: SPCC (ACERO LAMINADO EN FRÍO), RECUBRIMIENTO EN POLVO DE COLOR NEGRO
- MATERIAL IDC: TERMINAL PC UL94V-2: BRONCE FOSFORADO ESTAÑADO
- VIDA ÚTIL DEL JACK RJ45: 750 VECES MÍNIMO
- VIDA ÚTIL DE CONECTOR IDC: 200 VECES MÍNIMO
- ALAMBRE: AWG 23-26
- TIA CAT5E PERM. PRUEBA DE ENLACE CON PEOR PAR MÁS PRÓXIMO: MARGEN ≥ 5 DB
- RETENCIÓN DE LA ESTRUCTURA DE INSERCIÓN: 50 N 60±55